

# So wohnen Studenten in Bremen!



- Direkt auf dem Campus
- Komfortable Wohnanlage
- Für Studenten und alle, die auf dem Unigelände arbeiten
- Alle Nebenkosten in der Miete enthalten

**Jetzt buchen!**

[www.galileoresidenz.de](http://www.galileoresidenz.de)



Email [bremen@galileoresidenz.de](mailto:bremen@galileoresidenz.de)  
[www.galileoresidenz.de](http://www.galileoresidenz.de)

## Willkommen in Bremen

Bremen hat eine angenehme Größe. Es gibt hier alle kulturellen Einrichtungen, die man sich wünschen kann, eine lebhafte Innenstadt und ein spannendes Nachtleben. Trotzdem findet man sich leicht zurecht und fühlt sich schnell zu Hause.

### Die Universität

Mit ca. 17.000 Studenten ist die Universität recht übersichtlich und die meisten Fachbereiche befinden sich konzentriert auf dem Campus. Die Mensa ist nur wenige Meter von der Galileo Residenz entfernt.

### Die Umgebung

Bremens beliebtesten Ausflugsziele sind schnell erreicht. Im Sommer trifft man sich am Unisee, joggt durch den Bürgerpark oder macht mit Freunden einen Ausflug durchs Blockland – gemütlich oder sportlich mit dem Rennrad. Skaten, paddeln, Minigolf ... alles ganz in der Nähe und für kältere Tage gibt es noch das Uni-Schwimmbad.



### Die Verkehrsanbindung

Bremen ist die Stadt der Radfahrer und von der Galileo Residenz sind alle wichtigen Ziele schnell und sicher zu erreichen.

In die Innenstadt kommt man auch mit der Straßenbahn oder mit dem Bus – am Wochenende mit speziellen Nachtlinien. Eine Haltestelle ist ganz in der Nähe auf dem Campus.

Bis zur Autobahn fährt man etwa einen Kilometer und von dort ist man schnell in Hannover, Hamburg, Osnabrück oder an der Nordsee.





Email [bremen@galileoresidenz.de](mailto:bremen@galileoresidenz.de)  
[www.galileoresidenz.de](http://www.galileoresidenz.de)

## Die Galileo Residenz

Die Galileo Residenz ist eine neue Studenten-Wohnanlage direkt auf dem Campus, der ideale Ort, um sein Studium einfach zu gestalten. Das Konzept kommt aus England. Dort gibt es bereits ähnliche Wohnprojekte, die seit vielen Jahren erfolgreich sind ([www.victoriahall.com](http://www.victoriahall.com)). Die Galileo Residenz bietet alles, was ein Student heute von seiner Wohnung erwarten kann.

Die Wohnungen sind komplett ausgestattet und in einer hellen und freundlichen Atmosphäre lässt es sich angenehm leben und arbeiten. Die Stimmung ist international. Hier trifft man Kommilitonen aus allen möglichen Fachbereichen und aus allen Ländern dieser Erde.

### Komfort

Kleine Dinge machen den Unterschied: So gehört zur Wohnanlage ein eigener abgeschlossener Fahrradkeller und jede Wohnung hat zusätzlich einen eigenen Abstellraum im Kellerbereich.

Ein beliebter Treffpunkt ist auch das Waschcenter mit hochwertigen Waschmaschinen und Trocknern. Einige Parkplätze sind am Haus vorhanden. Ein Bistorant mit Sportbar befindet sich direkt im Gebäude.



### Sicherheit

Sicherheit wird bei uns groß geschrieben. Mit unserem modernen Schließsystem kommt nur der ins Haus, der auch dort wohnt.

### Management

Die Rezeption ist tagsüber ein beliebter Treffpunkt. Hier kommt die Post an und man bekommt wertvolle Tips. Es gibt zwei Hausmeister, die nur für die Galileo Residenz zuständig und tagsüber jederzeit erreichbar sind. Sie erledigen unkompliziert kleinere Reparaturen.





## Die Wohnung

Unsere modernen Wohneinheiten sind mit allem ausgestattet, was man zum täglichen Leben braucht.

### Wohnbereich

Man trifft sich mit seinen neuen Mitbewohnern im Wohn- oder Küchenbereich. Hier gibt es auch einen Flachbildfernseher mit Satellitenanschluss. Jeder Raum hat eigene Thermostaten, so dass die Temperatur ganz individuell geregelt werden kann.

### Die Küche

Die Küche in der Galileo Residenz ist bereits mit allem ausgestattet, um Töpfe oder Pfannen muss man sich nicht kümmern. Es gibt einen Kühlschrank und ein Gefrierfach, einen Herd mit Backofen, Wasserkessel, Mikrowelle, Toaster, ausreichend Besteck und Geschirr und sonstige Kochutensilien – fehlt nur noch die Pizza.

Und falls es Zeit wird, mal wieder Staub zu saugen oder ein paar Sachen zu bügeln (frisch gewaschen im hauseigenen Waschcenter): alles was man dazu braucht, kann an der Rezeption ausgeliehen werden.





Email [bremen@galileoresidenz.de](mailto:bremen@galileoresidenz.de)  
[www.galileoresidenz.de](http://www.galileoresidenz.de)

## Das Zimmer

Auch wer am liebsten mit anderen Leuten zusammen ist, braucht einen privaten Bereich, wohin er sich zurückziehen kann.

Es gibt unterschiedliche Wohnmöglichkeiten in der Galileo Residenz, je nachdem, ob man ein eigenes Badezimmer braucht, zu zweit oder mit mehreren Leuten zusammen leben will. Die beste Auswahl hat man natürlich, wenn man möglichst früh bucht.

### Die Einrichtung

Ein großer Teil der Studienzzeit spielt sich im Zimmer ab: Arbeiten, sich ausruhen, mit Freunden treffen oder einfach nur schlafen.

Außer seiner Bettwäsche muss man nicht viel mitbringen: ein paar Bücher und alles, was man sonst noch braucht, um sich wohl zu fühlen.

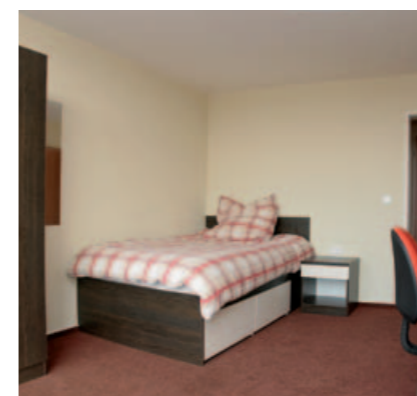
Alle Zimmer haben einen Schrank zum Verstauen der Sachen. Außerdem einen riesigen Schreib-

tisch, komplett mit Bücherregal und elektrischen Anschlussmöglichkeiten für alle möglichen Geräte. Außerdem gibt es in jedem Zimmer einen großen Spiegel, damit man sich für's Nachtleben stylen kann.

### Anschlüsse

Im Kommunikationszeitalter ist ein Internetanschluss selbstverständlich und für die Arbeit unentbehrlich. Per Mail kann man Kontakt zu den Liebsten zu Hause halten.

Die Heizung hat natürlich einen eigenen Thermostat, mit dem man die Temperatur individuell regeln kann.

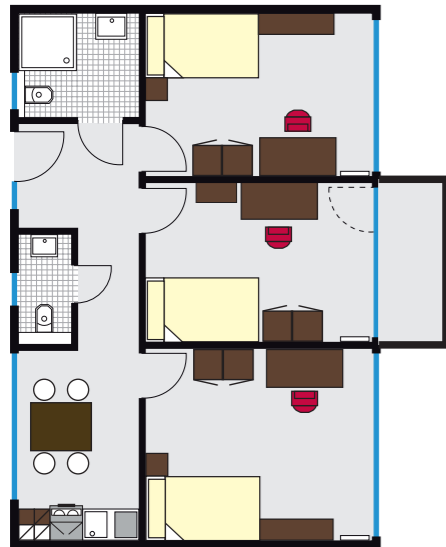




## Wohnbeispiele

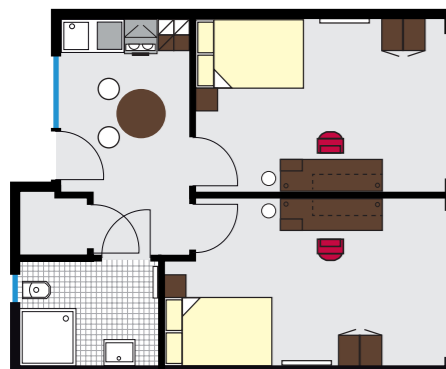
### WG für 3 Studenten

Zimmer 17 m<sup>2</sup>, Küche 12 m<sup>2</sup>, Bad 5 m<sup>2</sup>



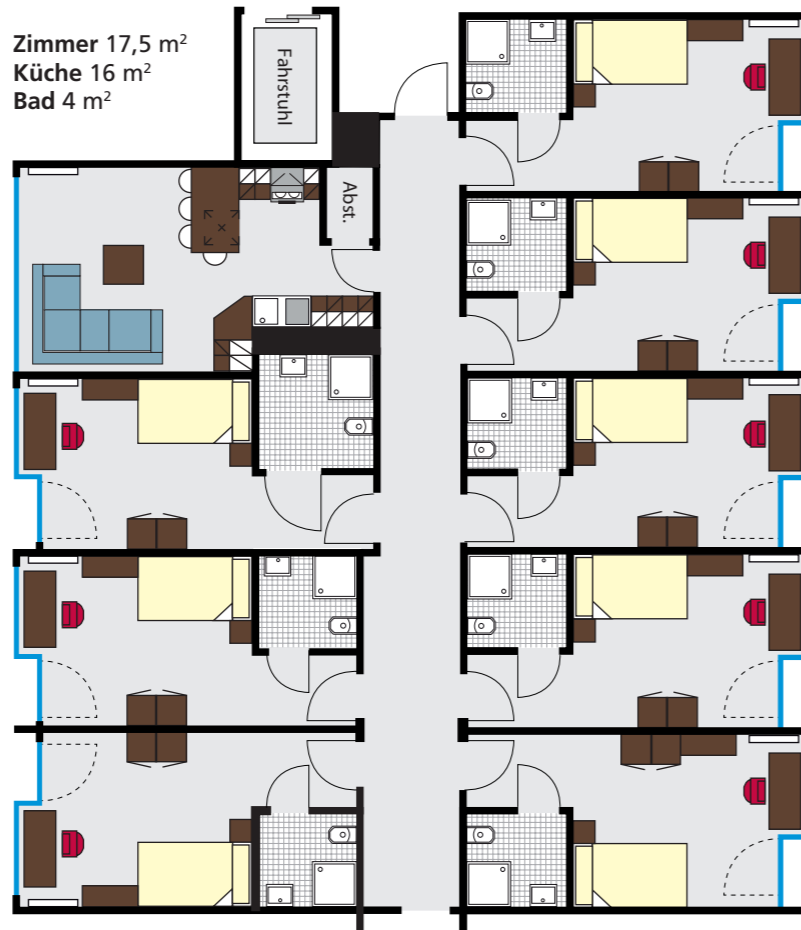
### WG für 2 Studenten

Zimmer 17 m<sup>2</sup>, Küche 10 m<sup>2</sup>, Bad 5 m<sup>2</sup>



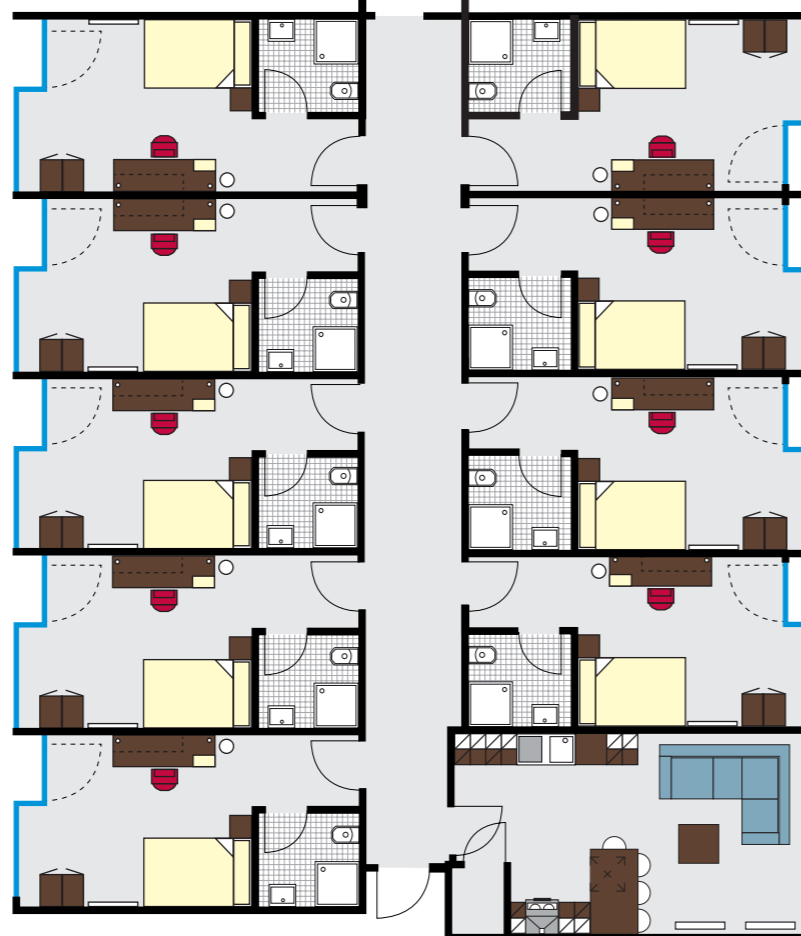
### WG für 8 Studenten

Zimmer 17,5 m<sup>2</sup>  
Küche 16 m<sup>2</sup>  
Bad 4 m<sup>2</sup>



### WG für 9 Studenten

Zimmer 17,5 m<sup>2</sup>, Küche 16 m<sup>2</sup>, Bad 4 m<sup>2</sup>



Email [bremen@galileoresidenz.de](mailto:bremen@galileoresidenz.de)  
[www.galileoresidenz.de](http://www.galileoresidenz.de)

## Herzlich Willkommen



Jetzt haben Sie eigentlich alle Informationen über die neue Galileo Residenz in Bremen. Falls es dennoch Fragen gibt – einfach mal im Internet nachgucken: [www.galileoresidenz.de](http://www.galileoresidenz.de)

Hier können Sie auch die Vertragsunterlagen runterladen.

Informationen erhalten Sie auch per Email: [bremen@galileoresidenz.de](mailto:bremen@galileoresidenz.de)

oder über unsere Hotline: Telefon +49 (0)421 6 96 47 60

Hier können Sie auch die Vertragsunterlagen anfordern.

Die ausgefüllten Unterlagen schicken Sie dann per Post an: Galileo Residenz GmbH & Co. KG  
Fahrenheitstr. 19-25  
29359 Bremen

Unvollständig ausgefüllte Unterlagen müssen wir leider zurückschicken!

[www.galileoresidenz.de](http://www.galileoresidenz.de)



... und hier liegt die Galileo Residenz:  
Direkt auf dem Campus gleich neben  
der Mensa



Galileo Residenz GmbH & Co. KG  
Fahrenheitstr. 19-25  
28359 Bremen

Tel. +49 (0)421 6 96 47 60  
Email: [bremen@galileoresidenz.de](mailto:bremen@galileoresidenz.de)  
[www.galileoresidenz.de](http://www.galileoresidenz.de)



facebook: Galileo Residenz Bremen  
twitter: Galileo\_Bremen